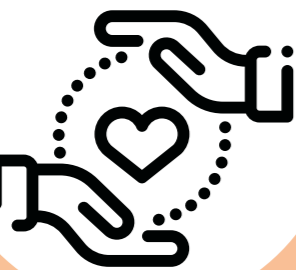


Heeft u vragen die te maken hebben met uw persoonlijke omstandigheden? Over opvoeden, het huishouden, een beperking of werk? Wilt u een bepaalde voorziening of indicatie aanvragen? Of heeft u contact met bijvoorbeeld de gemeente of een zorgverzekeraar? Dan kan het prettig zijn om een onafhankelijk persoon - een cliëntondersteuner - met u mee te laten denken en u te laten helpen bij het regelen van zorg of ondersteuning.



De cliëntondersteuner is een professional of vrijwilliger die u kan begeleiden en helpen bij uw afspraak met de gemeente of andere instanties waarmee u een afspraak heeft. Deze persoon heeft kennis van zaken en zorgt ervoor dat uw situatie goed wordt uitgelegd en dat ook de zaken waarvoor u ondersteuning vraagt, goed worden uitgelegd. Naast een cliëntondersteuner is het altijd mogelijk een vertrouwenspersoon mee te nemen. Dit kan een familielid zijn, of een buurvrouw of iemand anders uit uw netwerk.

### Onafhankelijke cliëntondersteuning, wat is dat?

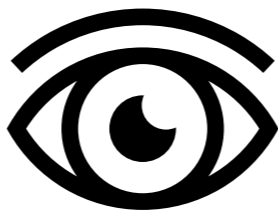
Als u zorgvragen heeft, bijvoorbeeld over beschermd wonen of een persoonsgebonden budget kunt u terecht bij verschillende organisaties. En dan kan het fijn zijn als iemand u begeleidt bij een gesprek met zo'n organisatie. U kunt bijvoorbeeld een familielid, vriend(in), buur of een ander vertrouwd persoon meevragen. Als niemand uit uw eigen omgeving meekan naar het gesprek kunt u een zogenoemde cliëntondersteuner vragen mee te gaan. De cliëntondersteuner denkt mee en geeft u advies. U mag ook een cliëntondersteuner én iemand uit de eigen omgeving meenemen.

### Wat doet een cliëntondersteuner?

De cliëntondersteuner kan onder andere:

- kortdurende ondersteuning bieden bij het aanvragen van zorg
- helpen bij het zoeken naar de juiste informatie over uw zorgvraag
- helpen met uitzoeken wat uw vragen en wensen zijn en deze onder woorden brengen

- meegaan naar gesprekken
- helpen bij het maken van eigen keuzes
- uitleggen hoe een aanvraag verloopt
- meedenken en helpen zoeken naar oplossingen met mensen in de eigen omgeving
- meedenken en helpen zoeken naar mogelijkheden bij u in de buurt
- helpen als u het niet eens bent met de zorg of ondersteuning die u krijgt



### Voor wie?

Onafhankelijke cliëntondersteuning is voor alle inwoners van Haarlem en Zandvoort die hulp nodig hebben bij het aanvragen van zorg en ondersteuning. Ook mensen die al zorg en ondersteuning krijgen, of die mantelzorg geven, kunnen gebruik maken van cliëntondersteuning. Het is gratis.

### Waar vindt u een cliëntondersteuner?

Op de achterkant staat een overzicht met organisaties die cliëntondersteuning aanbieden. Dit overzicht is niet volledig. Er zijn meer organisaties en personen die cliëntondersteuning bieden. Daarom verwijzen wij u ook naar het Sociaal Wijkteam bij u in de buurt. Zij kunnen samen met u kijken welke vorm van ondersteuning het beste bij u past. U kunt ook kijken op de website Sociale kaart van Haarlem [haarlem.socialekaartnederland.nl](http://haarlem.socialekaartnederland.nl) of Zandvoort [zandvoort.socialekaartnederland.nl](http://zandvoort.socialekaartnederland.nl).

### Geen kosten

Onafhankelijke cliëntondersteuning is voor u altijd gratis, dus er zijn geen kosten aan verbonden. Het kan zijn dat u tijdens of ná een gesprek met de gemeente, het Sociaal wijkteam of het CJG merkt dat u eigenlijk toch ondersteuning wilt. Of misschien wilt u een andere cliëntondersteuner? Ook dat kan. U kunt gebruik maken van de website of u kunt zich laten informeren bij het wijkteam en uw wensen daar kenbaar maken.



## Cliëntondersteuning



Onafhankelijke cliëntondersteuning bij het (regelen) van zorg en ondersteuning

## Waar kan ik mijn vraag stellen?

De volgende organisaties bieden gratis onafhankelijke cliënt-ondersteuning.

### Adviespunt Zorgbelang

De cliëntondersteuners zijn werkzaam bij Adviespunt Zorgbelang en daarom onafhankelijk van uw gemeente of zorgverlener. De cliëntondersteuners luisteren, denken met u mee en bieden advies. Ze hebben geheimhoudingsplicht.

#### Contact

085-4000806  
alle werkdagen van 10.00 tot 16.00 uur,  
normaal tarief  
[ondersteuning@adviespuntzorgbelang.nl](mailto:ondersteuning@adviespuntzorgbelang.nl)  
[www.adviespuntzorgbelang.nl](http://www.adviespuntzorgbelang.nl)

### Wijkcontactvrouwen

De wijkcontactvrouwen zijn er speciaal voor Haarlemmers vanaf achttien jaar die door taalproblemen, culturele achtergrond en maatschappelijke positie de aansluiting met de Nederlandse samenleving nog missen. Speciaal voor vragen over opvoeding, peuterspeelzalen, opleidingen, relatie, gezondheid, werk, financiën en inburgering. De wijkcontactvrouwen werken nauw samen met andere organisaties en verwijzen door.

#### Contact

023-5322547  
[info@haarlemeffect.nl](mailto:info@haarlemeffect.nl)  
[www.haarlemeffect.nl](http://www.haarlemeffect.nl)

### MEE / De Wering

Voor mensen (ook voor ouders of verzorgers) met een handicap, beperking of chronische ziekte kan MEE meedenken op gebied van onderwijs, opvoeding, wonen, werken, sociale voorzieningen, inkomen, vervoer en vrije tijd.

#### Contact

088-6522522  
[vraag@mailmee.nl](mailto:vraag@mailmee.nl)  
[www.meewering.nl](http://www.meewering.nl)



Cliëntondersteuning wordt ook geboden door patiëntenorganisaties, vakbonden en/of ouderenbonden waar u lid van bent. U kunt bij hen informeren naar de mogelijkheden die zij bieden.

Ook bij het Sociaal Wijkteam kunt u informeren naar de mogelijkheden voor cliëntondersteuning die het beste bij u past.

### Het CJG

Het CJG biedt ondersteuning bij vragen over ouderschap, opgroeien en opvoeden.

#### Contact

088-9958484  
alle werkdagen van 9.00 tot 17.00 uur,  
normaal tarief  
[info@cjghaarlem.nl](mailto:info@cjghaarlem.nl)  
[www.cjghaarlem.nl](http://www.cjghaarlem.nl)



### Het Sociaal Wijkteam

Haarlem heeft op acht locaties een sociaal wijkteam. U vindt altijd een team bij u in de buurt.  
[www.sociaalwijkteamhaarlem.nl](http://www.sociaalwijkteamhaarlem.nl)

#### Locaties

##### Wijkteam Boerhaavewijk en Meerwijk

Wijkcentrum De Ringvaart  
Floris van Adrichemlaan 98  
2035 VD Haarlem  
[wijkteam-schalkwijk1@haarlem.nl](mailto:wijkteam-schalkwijk1@haarlem.nl)  
023-5430991

##### Wijkteam Europawijk en Molenwijk

Rivièraplein 4  
2037 AS Haarlem  
[wijkteam-schalkwijk2@haarlem.nl](mailto:wijkteam-schalkwijk2@haarlem.nl)  
023-5430992

##### Wijkteam Slachthuisbuurt, Amsterdamsebuurt en Van Zeggelenbuurt

Het Broederhuis  
Nagtzaamplein 67  
2032 TC Haarlem  
[wijkteam-oost1@haarlem.nl](mailto:wijkteam-oost1@haarlem.nl)  
023-5430993

##### Wijkteam Parkwijk en Zuiderpolder

De Sprong  
Prinses Beatrixdreef 2  
2033 TX Haarlem  
[wijkteam-oost2@haarlem.nl](mailto:wijkteam-oost2@haarlem.nl)  
023-5430994

##### Wijkteam Noord - Noord

De Horizon  
Ambonstraat 2  
2022 DM Haarlem  
[wijkteam-noord1@haarlem.nl](mailto:wijkteam-noord1@haarlem.nl)  
023-5430995

##### Wijkteam Noord-Zuid

De Schakel  
Pijnboomstraat 17  
2023 VN Haarlem  
[wijkteam-noord2@haarlem.nl](mailto:wijkteam-noord2@haarlem.nl)  
023-5430996

##### Wijkteam Centrum en Rozenprieel Buurtcentrum De Tulp

Voortingplantsoen 56  
2012 XZ Haarlem  
[wijkteam-centrum@haarlem.nl](mailto:wijkteam-centrum@haarlem.nl)  
023-5430997

##### Wijkteam Zuid-West

Trefpunt 't Trionk  
Van Oosten de Bruijnstraat 60  
2014 VS Haarlem  
[wijkteam-zuidwest@haarlem.nl](mailto:wijkteam-zuidwest@haarlem.nl)  
023-5430998

##### Wijkteam Zandvoort

Pluspunt  
Flemingstraat 55  
2041 VW Zandvoort  
[sociaalwijkteam@zandvoort.nl](mailto:sociaalwijkteam@zandvoort.nl)  
023-5740450

